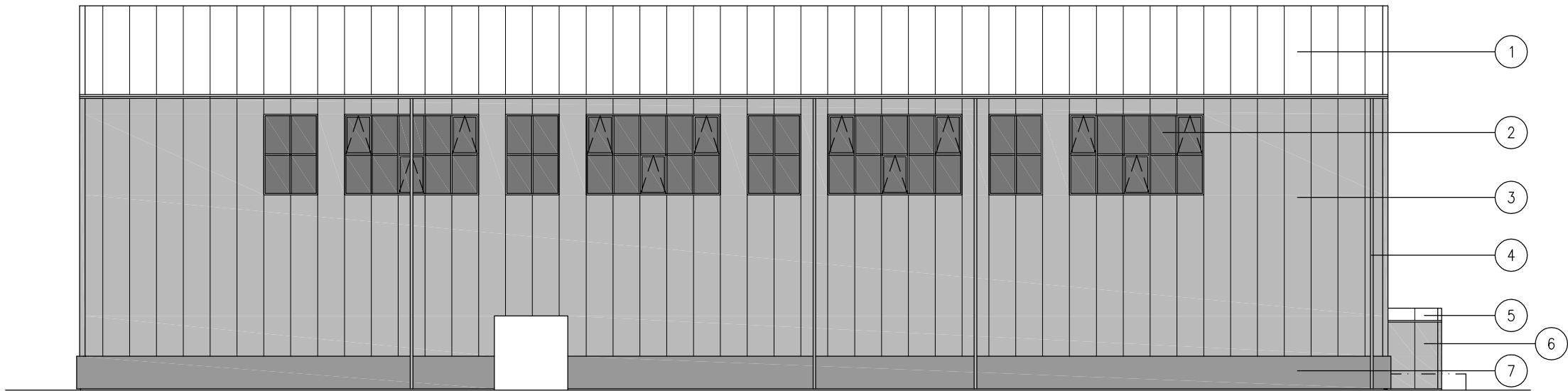
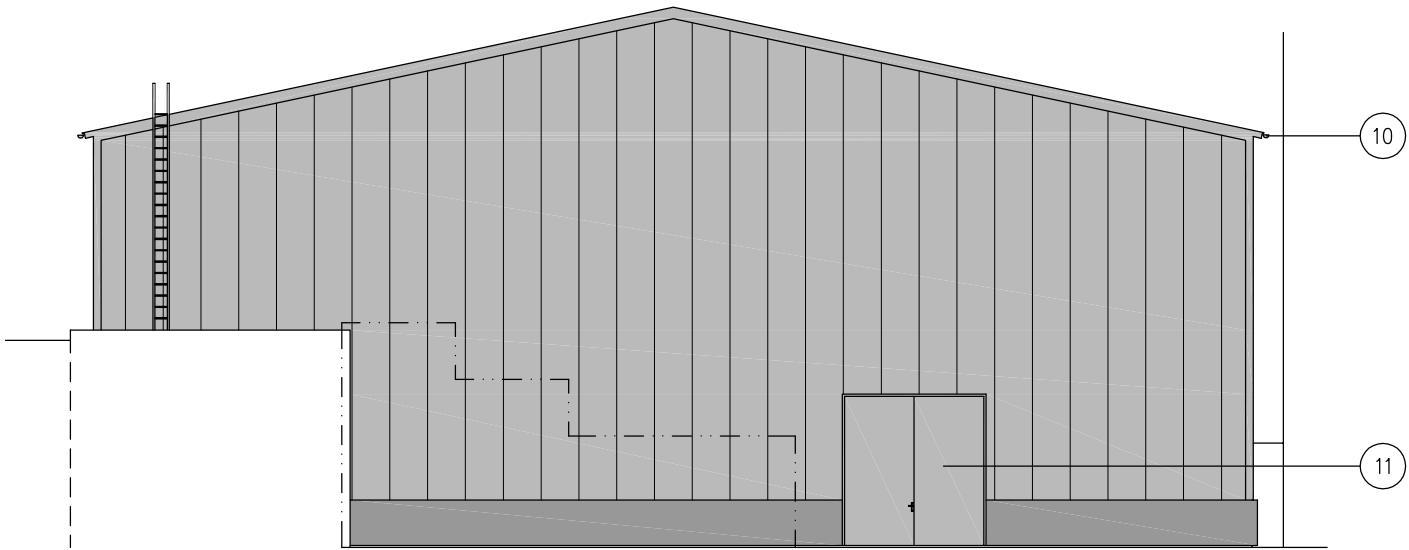


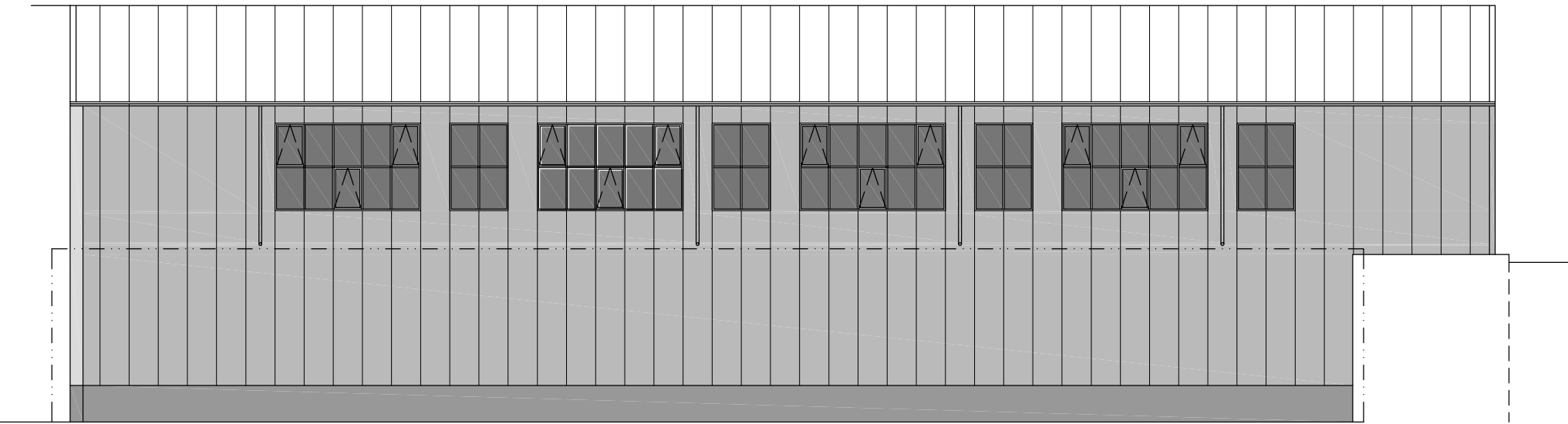
POHLED VÝCHODNÍ



POHLED JIŽNÍ




POHLED ZÁPADNÍ



POHLED SEVERNÍ

- 1 STŘEŠNÍ ZATEPLENÝ PANEL TL. 160 MM ($\lambda = 0,022$ W/mK), BARVA BÍLÁ
- 2 PLASTOVÁ OKNA ZASKLENÁ IZOLAČNÍM DVOJSKLEM ($U = 1,2$ W/M2K) CELKEM 8x 2000 x 3000 MM + 8x 5000 x 3000 MM, BARVA BÍLÁ
- 3 STĚNOVÝ ZATEPLENÝ PANEL TL. 120 MM ($\lambda = 0,022$ W/mK), BARVA ŠEDÁ
- 4 NOVÝ DEŠŤOVÝ SVOD (8x) V MÍSTĚ STÁVAJÍCÍHO SVODU – DN 100 – OPLASTOVANÝ PLECH – BARVA ŠEDÁ
- 5 STŘEŠNÍ ZATEPLENÝ PANEL TL. 60 MM ($\lambda = 0,022$ W/mK), BARVA BÍLÁ
- 6 STĚNOVÝ ZATEPLENÝ PANEL TL. 50 MM ($\lambda = 0,022$ W/mK), BARVA ŠEDÁ

- 7 ZATEPLENÍ SOKLU – KONTAKTNÍ ZATEPLOVACÍ SYSTÉM – EXTRUDOVANÝ POLYSTYREN TL. 140 MM, ($\lambda = 0,037$ W/mK) + KAMINKOVÁ OMÍTKA VODOVZDORNÁ TMAVÁ
- 8 ZATEPLENÍ FASÁDY – KONTAKTNÍ ZATEPLOVACÍ SYSTÉM – POLYSTYREN TL. 140 MM ($\lambda = 0,037$ W/mK) + SILIKONOVÁ STĚRKOVÁ OMÍTKA, BARVA SVĚTLÉ ŠEDÁ
- 9 VSTUPNÍ DVEŘE KOVOVÉ (2x) 1450 (900+550) x 1970 MM, ($U = 1,2$ W/M2K), BARVA ŠEDÁ
- 10 NOVÝ DEŠŤOVÝ ŽLAB – d = 160 MM – OPLASTOVANÝ PLECH – BARVA ŠEDÁ
- 11 NOVÁ ZATEPLENÁ KOVOVÁ VRATA VČ. ZÁRUBNĚ, ($U = 2,0$ W/m2K), VE VELIKOSTI STÁVAJÍCÍCH VRAT 3700 X 4000 MM, BARVA ŠEDÁ

HLAVNÍ INŽENÝR PROJEKTU : ING.JIŘÍ HAŇÁČEK			TENET spol. s r.o. ARCHITEKTONICKÝ ATELIÉR Horská 64 54101 TRUTNOV	
ZODPOVĚDNÝ PROJEKTANT PROFESE : STAVEBNÍ	VYPRACOVAL :	TECHNICKÁ KONTROLA :		
ING. JIŘÍ HAŇÁČEK	ING. JIŘÍ HAŇÁČEK	<i>tenet</i>		
OBJEDNATEL : DABONA s.r.o., SOKOLOVSKÁ 682, 516 01 RYCHNOV NAD KNĚŽNOU			ČÍSLO ZAKÁZKY	160075
MANAŽER PROJEKTU: ING. EDUARD PAULÍK			 Sokolovská 682 516 01 Rychnov nad Kněžnou kontakt: +420 494 531 538 dabona@dabona.eu www.dabona.eu	
ZODPOVĚDNÝ PROJEKTANT PROFESE : STAVEBNÍ	VYPRACOVAL :	KONTROLA : ING. EDUARD PAULÍK		
OBEC: TRUTNOV		KRAJ : KRÁLOVÉHRADECKÝ		
INVESTOR : KRÁLOVÉHRADECKÝ KRAJ, PIVOVARSKÉ NÁM. 1245/2, HRADEC KRÁLOVÉ			ČÍSLO ZAKÁZKY	1602/I
NÁZEV AKCE : SNIŽENÍ ENERGETICKÉ NÁROČNOSTI PROVOZU SPORTOVNÍ HALY GYMNAZIA TRUTNOV			FORMÁT A4	3A4
OBJEKT : ČÁST : STAVEBNÍ			DRUH PROJEKTU	DPS
NÁZEV VÝKRESU : poh11.dwg POHLEDY			DATUM	03/2016
			MĚŘÍTKO	1:200
			ČÍSLO VÝKRESU : 004	PARĚ Č.: